

Schroader, Kathy



From: Sydney Reisbick <reisbicks@comcast.net>
Sent: Monday, May 23, 2016 2:13 PM
To: Schroader, Kathy
Subject: Re: Input for Tu Joint Hearing
Attachments: RuralClusterDevelopments.pdf

Follow Up Flag: Follow up
Flag Status: Flagged

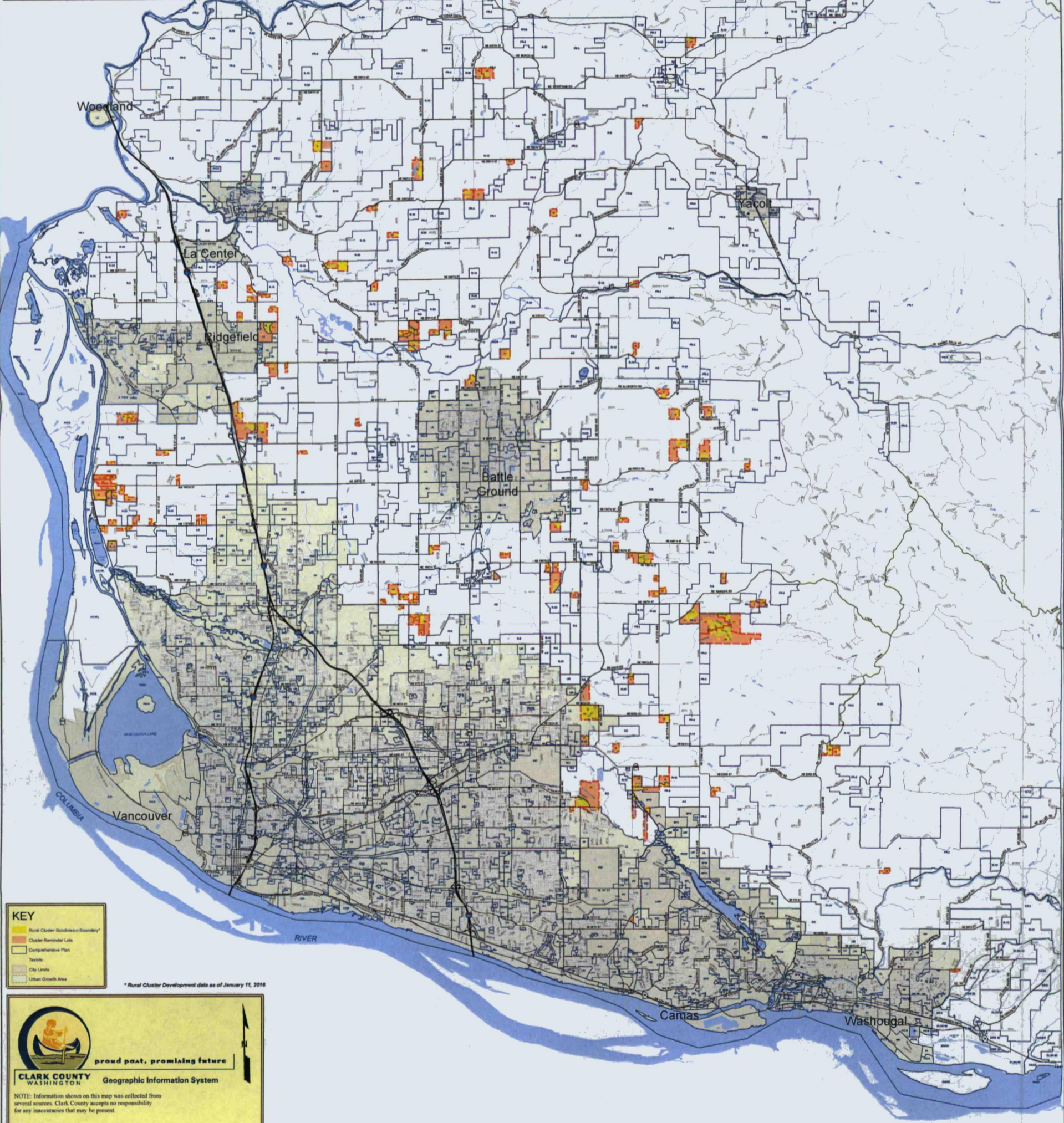
Here is the attachment, which was the 2nd page

> On May 23, 2016, at 12:21 PM, Schroader, Kathy <Kathy.Schroader@clark.wa.gov> wrote
>
> Sydney
>
> There was no attachment?
>
> Kathy Schroader, Office Assistant II
> Community Planning Department
> 360-397-2280, X 4958
> kathy.schroader@clark.wa.gov
>
>
> -----Original Message-----
> From: Sydney Reisbick [<mailto:reisbicks@comcast.net>]
> Sent: Monday, May 23, 2016 11:50 AM
> To: Schroader, Kathy
> Subject: Input for Tu Joint Hearing
>
> Kathy
> Please distribute as addressed to
> BOCC
> Clark County Planning Commission
> Community Development
>
> Thank you,
> Sydney Reisbick
>
>
> This e-mail and related attachments and any response may be subject to public disclosure under state law
>

Rural Cluster Developments

Clark County, Washington

Substation Name	Project ID	Substation Name	Project ID	Substation Name	Project ID
1. 1.000	1.000	10. 10.000	10.000	20. 20.000	20.000
2. 2.000	2.000	11. 11.000	11.000	21. 21.000	21.000
3. 3.000	3.000	12. 12.000	12.000	22. 22.000	22.000
4. 4.000	4.000	13. 13.000	13.000	23. 23.000	23.000
5. 5.000	5.000	14. 14.000	14.000	24. 24.000	24.000
6. 6.000	6.000	15. 15.000	15.000	25. 25.000	25.000
7. 7.000	7.000	16. 16.000	16.000	26. 26.000	26.000
8. 8.000	8.000	17. 17.000	17.000	27. 27.000	27.000
9. 9.000	9.000	18. 18.000	18.000	28. 28.000	28.000
10. 10.000	10.000	19. 19.000	19.000	29. 29.000	29.000
11. 11.000	11.000	20. 20.000	20.000	30. 30.000	30.000
12. 12.000	12.000	21. 21.000	21.000	31. 31.000	31.000
13. 13.000	13.000	22. 22.000	22.000	32. 32.000	32.000
14. 14.000	14.000	23. 23.000	23.000	33. 33.000	33.000
15. 15.000	15.000	24. 24.000	24.000	34. 34.000	34.000
16. 16.000	16.000	25. 25.000	25.000	35. 35.000	35.000
17. 17.000	17.000	26. 26.000	26.000	36. 36.000	36.000
18. 18.000	18.000	27. 27.000	27.000	37. 37.000	37.000
19. 19.000	19.000	28. 28.000	28.000	38. 38.000	38.000
20. 20.000	20.000	29. 29.000	29.000	39. 39.000	39.000
21. 21.000	21.000	30. 30.000	30.000	40. 40.000	40.000
22. 22.000	22.000	31. 31.000	31.000	41. 41.000	41.000
23. 23.000	23.000	32. 32.000	32.000	42. 42.000	42.000
24. 24.000	24.000	33. 33.000	33.000	43. 43.000	43.000
25. 25.000	25.000	34. 34.000	34.000	44. 44.000	44.000
26. 26.000	26.000	35. 35.000	35.000	45. 45.000	45.000
27. 27.000	27.000	36. 36.000	36.000	46. 46.000	46.000
28. 28.000	28.000	37. 37.000	37.000	47. 47.000	47.000
29. 29.000	29.000	38. 38.000	38.000	48. 48.000	48.000
30. 30.000	30.000	39. 39.000	39.000	49. 49.000	49.000
31. 31.000	31.000	40. 40.000	40.000	50. 50.000	50.000
32. 32.000	32.000	41. 41.000	41.000	51. 51.000	51.000
33. 33.000	33.000	42. 42.000	42.000	52. 52.000	52.000
34. 34.000	34.000	43. 43.000	43.000	53. 53.000	53.000
35. 35.000	35.000	44. 44.000	44.000	54. 54.000	54.000
36. 36.000	36.000	45. 45.000	45.000	55. 55.000	55.000
37. 37.000	37.000	46. 46.000	46.000	56. 56.000	56.000
38. 38.000	38.000	47. 47.000	47.000	57. 57.000	57.000
39. 39.000	39.000	48. 48.000	48.000	58. 58.000	58.000
40. 40.000	40.000	49. 49.000	49.000	59. 59.000	59.000
41. 41.000	41.000	50. 50.000	50.000	60. 60.000	60.000
42. 42.000	42.000	51. 51.000	51.000	61. 61.000	61.000
43. 43.000	43.000	52. 52.000	52.000	62. 62.000	62.000
44. 44.000	44.000	53. 53.000	53.000	63. 63.000	63.000
45. 45.000	45.000	54. 54.000	54.000	64. 64.000	64.000
46. 46.000	46.000	55. 55.000	55.000	65. 65.000	65.000
47. 47.000	47.000	56. 56.000	56.000	66. 66.000	66.000
48. 48.000	48.000	57. 57.000	57.000	67. 67.000	67.000
49. 49.000	49.000	58. 58.000	58.000	68. 68.000	68.000
50. 50.000	50.000	59. 59.000	59.000	69. 69.000	69.000
51. 51.000	51.000	60. 60.000	60.000	70. 70.000	70.000
52. 52.000	52.000	61. 61.000	61.000	71. 71.000	71.000
53. 53.000	53.000	62. 62.000	62.000	72. 72.000	72.000
54. 54.000	54.000	63. 63.000	63.000	73. 73.000	73.000
55. 55.000	55.000	64. 64.000	64.000	74. 74.000	74.000
56. 56.000	56.000	65. 65.000	65.000	75. 75.000	75.000
57. 57.000	57.000	66. 66.000	66.000	76. 76.000	76.000
58. 58.000	58.000	67. 67.000	67.000	77. 77.000	77.000
59. 59.000	59.000	68. 68.000	68.000	78. 78.000	78.000
60. 60.000	60.000	69. 69.000	69.000	79. 79.000	79.000
61. 61.000	61.000	70. 70.000	70.000	80. 80.000	80.000
62. 62.000	62.000	71. 71.000	71.000	81. 81.000	81.000
63. 63.000	63.000	72. 72.000	72.000	82. 82.000	82.000
64. 64.000	64.000	73. 73.000	73.000	83. 83.000	83.000
65. 65.000	65.000	74. 74.000	74.000	84. 84.000	84.000
66. 66.000	66.000	75. 75.000	75.000	85. 85.000	85.000
67. 67.000	67.000	76. 76.000	76.000	86. 86.000	86.000
68. 68.000	68.000	77. 77.000	77.000	87. 87.000	87.000
69. 69.000	69.000	78. 78.000	78.000	88. 88.000	88.000
70. 70.000	70.000	79. 79.000	79.000	89. 89.000	89.000
71. 71.000	71.000	80. 80.000	80.000	90. 90.000	90.000
72. 72.000	72.000	81. 81.000	81.000	91. 91.000	91.000
73. 73.000	73.000	82. 82.000	82.000	92. 92.000	92.000
74. 74.000	74.000	83. 83.000	83.000	93. 93.000	93.000
75. 75.000	75.000	84. 84.000	84.000	94. 94.000	94.000
76. 76.000	76.000	85. 85.000	85.000	95. 95.000	95.000
77. 77.000	77.000	86. 86.000	86.000	96. 96.000	96.000
78. 78.000	78.000	87. 87.000	87.000	97. 97.000	97.000
79. 79.000	79.000	88. 88.000	88.000	98. 98.000	98.000
80. 80.000	80.000	89. 89.000	89.000	99. 99.000	99.000
81. 81.000	81.000	90. 90.000	90.000	100. 100.000	100.000



KEY

- Rural Cluster Substation Boundary
- Cluster Remainder Lots
- Comprehensive Plan
- Taxlots
- City Limits
- Urban Growth Area

* Rural Cluster Development data as of January 11, 2016

CLARK COUNTY WASHINGTON Geographic Information System

NOTE: Information shown on this map was collected from several sources. Clark County accepts no responsibility for any inaccuracies that may be present.

Scale: 1:50,000

Printed on May 19, 2016